

## Mathematisch-technische/r Softwareentwickler/in

# „MATSE“ in Hamburg

## Dreijährige duale Ausbildung (im Betrieb und in der Berufsschule)

Du bist gut in Mathe und hast Spaß am Knobeln?

### Werde MATSE !

#### Voraussetzungen für die Ausbildung

- Spaß an Informatik, Naturwissenschaften und Mathematik
- Engagement, hohe Lernbereitschaft und Eigeninitiative
- Erste Programmiererfahrungen können hilfreich sein
- Gute Noten, insbesondere in Mathematik
- Abitur oder sehr guter Realschulabschluss

#### Tätigkeit

Während der Ausbildung zum/zur „Mathematisch-technischen Softwareentwickler/in (MATSE)“ planst, entwirfst und programmierst Du Softwaresysteme. Du arbeitest mit Teamkollegen zusammen, implementierst die Software und testest sie. Darüber hinaus lernst Du, wie Softwareentwicklung dokumentiert wird. Auch das Durchführen von Schulungen und die Beratung von Anwendern können zu Deinen Tätigkeiten gehören. MATSE arbeiten dabei in sehr unterschiedlichen Branchen.

#### Berufsbild

Der MATSE ist ein IT-Beruf. Sowohl im Ausbildungsbetrieb als auch in der Berufsschule stehen im Mittelpunkt der Ausbildung die Informatik und die Mathematik. Natürlich hast Du darüber hinaus auch Englisch-Unterricht sowie gesellschaftlich und kaufmännisch geprägte Fächer.

MATSE ist ideal für Abiturienten, denen ein Informatik-Studium zu theoretisch ist. Aber auch für Schulabgänger mit Interesse an Mathematik und einem guten Vorstellungsvermögen für komplexe Zusammenhänge, denen der Fachinformatiker zu wenig ist. In den Betrieben können die MATSEs mit ihrer technischen Ausrichtung frühzeitig aktiv in Softwareprojekten mitarbeiten.

#### Ausbildungsort und -dauer

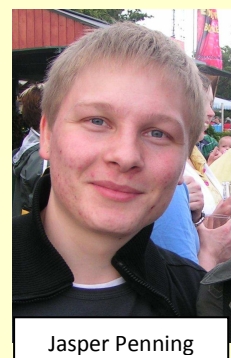
Die dreijährige Ausbildung erfolgt im Betrieb und in der Berufsschule. Etwa drei Monate pro Ausbildungsjahr besuchst Du die Berufsschule.

„Auf Grund des mathematisch-technischen Schwerpunkts der Ausbildung ist der MATSE wie für mich geschaffen. Nach Beginn meiner Ausbildung in der ifu Hamburg GmbH wurde ich sehr früh in große Projekte eingebunden.

Mit Hilfe der agilen Softwareentwicklungsmethode – Scrum – entwickeln wir in Teams die Software. Vor allem die Teamarbeit und das analytische und systematische Arbeiten bringt mir besonders Spaß.

Die Ausbildung zum MATSE empfehle ich daher allen die einen Ausbildungsplatz in der IT-Branche suchen und vor allem Spaß an Teamarbeit und am Programmieren haben. Das notwendige Interesse an Mathematik und dem analytischen und systematischen Arbeiten sollte jedoch auch vorhanden sein.“

Jasper Penning, MATSE-Auszubildender, 2. Ausbildungsjahr, ifu Hamburg GmbH



Jasper Penning

## Häufig gestellte Fragen

### Wie finde ich einen Ausbildungsbetrieb?

*Mathematisch-technische Softwareentwickler/innen können in vielen interessanten Branchen ausgebildet werden. Bei der Suche nach einem Ausbildungsbetrieb hilft Dir z.B. die Online- Lehrstellenbörse der Handelskammer Hamburg ([www.hamburger-lehrstellenboerse.de](http://www.hamburger-lehrstellenboerse.de)) oder die Agentur für Arbeit. Außerdem kannst Du Dich auf der Homepage [www.matse-ausbildung.de](http://www.matse-ausbildung.de) über Ausbildungsbetriebe informieren.*

### Was ist das Besondere an der MATSE-Ausbildung und warum werde ich als MATSE gebraucht, wenn es andere IT-Berufe, wie den Fachinformatiker gibt?

*Im Vergleich zur Ausbildung zum Fachinformatiker werden beim MATSE in der Berufsschule mehr Informatik- und Mathematik-Unterricht und weniger kaufmännische Fächer unterrichtet. Als MATSE spezialisierst Du Dich im Bereich technische Softwareentwicklung.*

### Worin unterscheidet sich die MATSE Ausbildung von einem Bachelor-Studium der Informatik?

*Die Inhalte der MATSE-Ausbildung sind teilweise mit einem Bachelor-Informatik-Studium vergleichbar. Jedoch findet die Ausbildung zum großen Teil im Unternehmen statt und ist damit praxisorientierter und sie wird durch den Ausbildungsbetrieb finanziert.*

### Welche Zukunftschancen habe ich als MATSE?

*Der Bedarf an gut ausgebildeten IT-Fachkräften steigt ständig. Als MATSE bist Du vielseitig in fast allen Branchen für anspruchsvolle Softwareentwicklungs-Aufgaben einsetzbar. Falls Du noch mehr lernen möchtest, kannst Du Deine MATSE-Ausbildung als hervorragende Ausgangsbasis für ein naturwissenschaftliches oder Informatikstudium nutzen. Oder Du nutzt die vielfältigen Weiterbildungsmöglichkeiten der Handelskammer Hamburg.*

*Gute Softwareentwickler werden gesucht von Banken, Versicherungen, der Telekommunikationsindustrie, der Spiele-Branche, Internetfirmen, Forschungseinrichtungen und einer Vielzahl von kleinen und mittleren Firmen, die spezielle Softwareaufgaben bearbeiten.*

"Ich bin MATSE... und das ist gut so!

Das Lösen von mathematischen Problemen gibt dem MATSE-Alltag einen besonderen Kick.

Wenn Dein Lieblingsfach Mathe war, dann ist dieser Beruf vermutlich genau das Richtige.

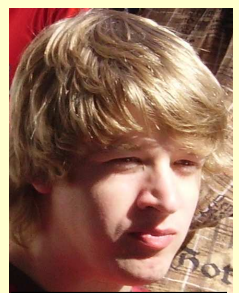
Neben mathematischem Verständnis wird vor Allem Teamfähigkeit in der Berufsschule und im Betrieb groß geschrieben.

Du lernst, wie man Roboter programmiert, performante Software entwickelt oder wie man Passwörter knacken kann.

Jedes Projekt ist eine neue Herausforderung!

Mit einem tollen Team macht diese abwechslungsreiche Arbeit enorm viel Spaß!"

Sebastian Pohlmann,  
MATSE-Auszubildender,  
3. Ausbildungsjahr,  
DRS Systemberatung  
GmbH



Sebastian Pohlmann

## Weitere Infos

- Initiative „Duale Berufsausbildung zum Softwareentwickler in Hamburg“
  - DRS Systemberatung GmbH, Herr Dr. Sengler, E-Mail: [mail@drs-systemberatung.de](mailto:mail@drs-systemberatung.de), Tel. 040/253167-0
  - ifu Hamburg GmbH, Herr Hedemann, E-Mail: [matse@ifu.com](mailto:matse@ifu.com), Tel. 040/480009-0
  - Zentrum für Molekulare Neurobiologie, Herr Dr. Ziemann, E-Mail: [hans-martin.ziethen@zmn.uni-hamburg.de](mailto:hans-martin.ziethen@zmn.uni-hamburg.de), Tel. 040/7410-54985
- <http://www.matse-ausbildung.de>
- <http://www.hk24.de>, Dokument-Nr. 41399